

CELDAS DE CARGA  
**TIPO BOTÓN**  
ALTA PRECISIÓN

**FUTEK**<sup>®</sup>  
ADVANCE SENSOR TECHNOLOGY INC.

# CELDAS DE CARGA TIPO BOTÓN



## LLB130

Celda de carga tipo botón subminiatura, para aplicaciones de espacio restringido y para inmediata retroalimentación y control de mecanismos.



Desde 25 lb  
hasta 1000 lb



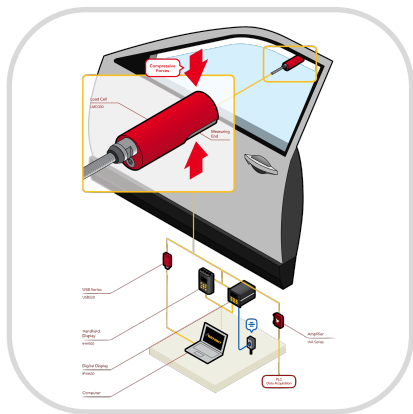


# CELDAS DE CARGA TIPO BOTÓN



## LLB215

Celda de carga tipo botón roscado miniatura recto, ideal para aplicaciones de fuerza lineal en un solo sentido.



Desde 10 lb  
hasta 50 lb

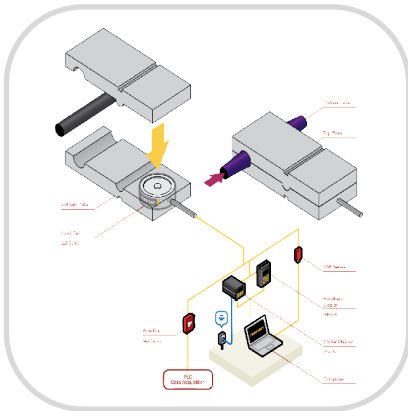


# CELDAS DE CARGA TIPO BOTÓN



## LLB250

Celda de carga tipo botón miniatura, capaz de medir hasta 250 lb con un tamaño de ½ pulgada. Con un imponente balance a cero, nos entrega la mejor exactitud, confianza y rendimiento. Perfecta para medición de fuerza en máquinas CNC o turbinas.



Desde 100 lb  
hasta 250 lb

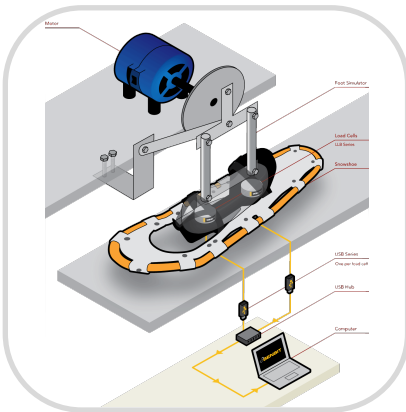


# CELDAS DE CARGA TIPO BOTÓN



## LLB300

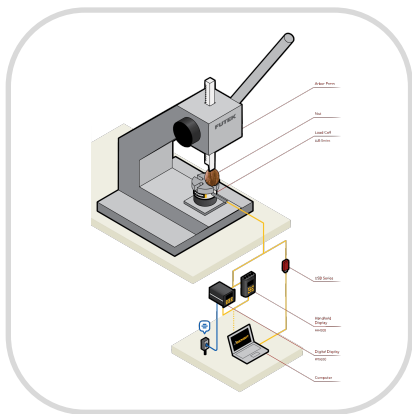
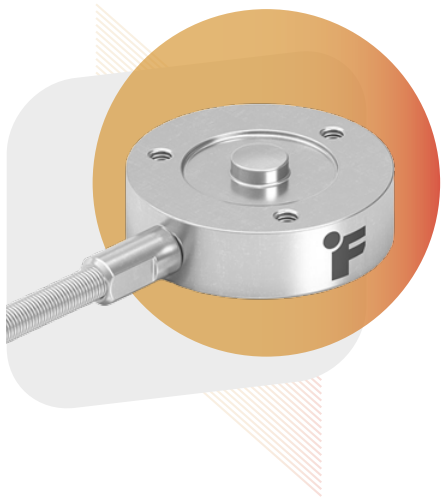
No se deje engañar por el aspecto del LLB300. No es el botón de carga habitual, sino un sensor de haz transversal de alto rendimiento que ofrece el doble de rendimiento con la mitad del espacio ocupado. Esta celda es comúnmente seleccionada como la solución para muchos programas aeroespaciales y militares.



Desde 25 lb  
hasta 1000 lb



# CELDAS DE CARGA TIPO BOTÓN



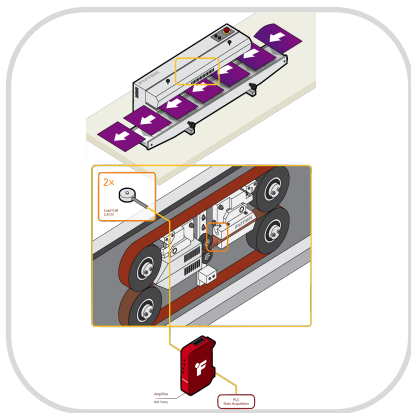
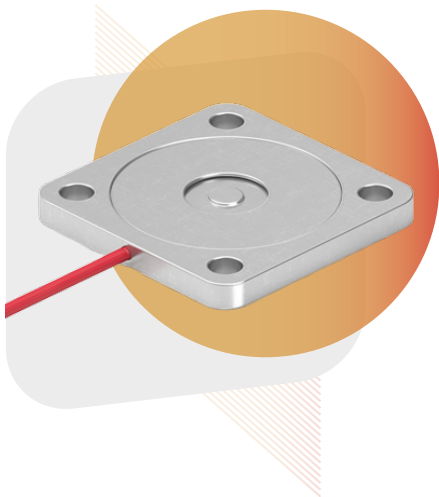
## LLB350

La durabilidad y precisión inigualables del botón de carga en miniatura LLB350 lo han convertido en una opción muy popular para aplicaciones de compresión de prensa. El sensor tiene disposiciones de montaje atornilladas para facilitar la instalación, fijación e integración. La celda LLB350 fusiona un puente compensado térmicamente y balanceado internamente con un alivio de tensión mecánico del cable, creando la mejor combinación de rendimiento y confiabilidad.

Desde 25 lb  
hasta 50 lb



# CELDAS DE CARGA TIPO BOTÓN



## LLB390

El modelo LLB390 es un botón de carga delgado con soporte de montaje diseñado para aplicaciones de compresión en línea o de prensa. El botón de carga de perfil bajo LLB390 estándar tiene una construcción muy robusta disponible en acero inoxidable serie 300.

El botón de carga de perfil bajo tiene una no linealidad de  $\pm 1,0\%$  y una desviación de 0,002" nominal.





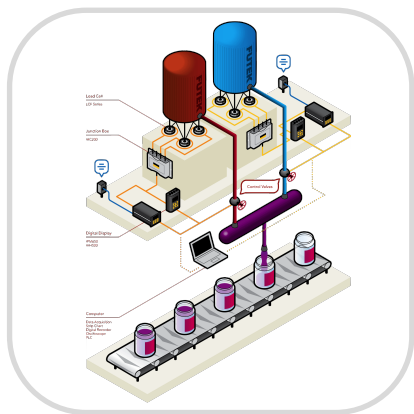
# CELDAS DE CARGA TIPO BOTÓN



## LLB400

La celda de carga de botón de carga de perfil bajo LLB400 es un sensor en miniatura extraordinariamente preciso que supera con creces su tamaño con un rango de capacidad de 100 a 2500 lb. Esta solución de sensor diversa y duradera cuenta con tres orificios de montaje creados para aplicaciones de prensa o compresión en línea.

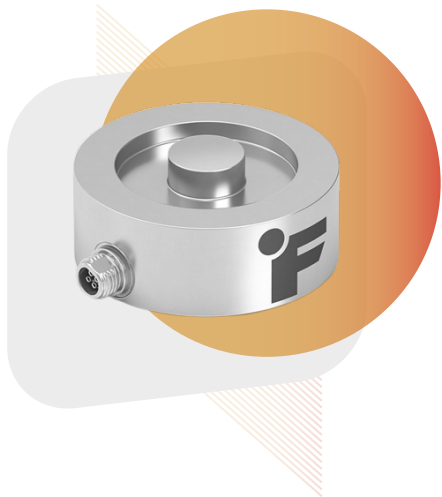
El LLB400 ahora se ofrece con un conector integrado que lo hace completamente IP67 para alta resistencia al agua y sumergibilidad temporal.



Desde 100 lb  
hasta 2500 lb



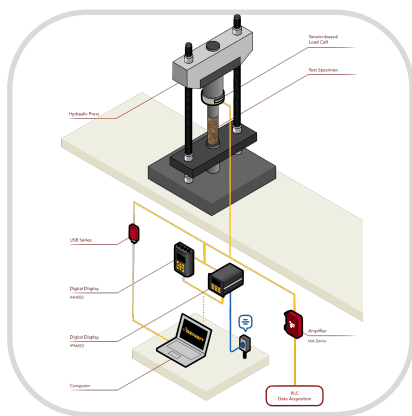
# CELDAS DE CARGA TIPO BOTÓN



## LLB450

La celda de carga del botón de carga LLB450 es un sensor en miniatura extraordinariamente preciso que supera con creces su tamaño con un rango de capacidad de 5000 y 10000 lb.

La celda LLB450 ahora se ofrece con un conector integrado que lo hace totalmente clasificado IP67 para alta resistencia al agua y sumergibilidad temporal. Además, FUTEK puede ofrecer versiones personalizadas clasificadas para vacío/desgasificación baja, temperaturas de funcionamiento altas o bajas, entornos de radiación, esterilizables en autoclave y alta vibración/choque.



Desde 5000 lb  
hasta 10000 lb



# CELDAS DE CARGA TIPO BOTÓN

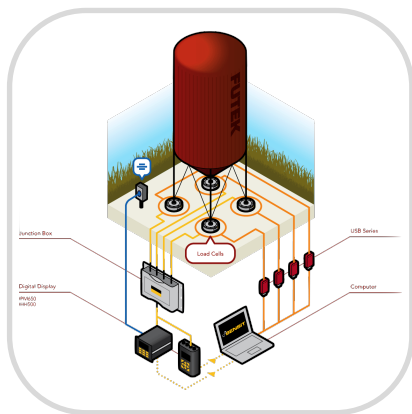


## LLB500

La celda de carga de botón de carga LLB500 es un sensor extraordinariamente preciso que supera con creces su tamaño con un rango de capacidad de 15000 a 30000 lb.

El micro receptor de 4 posiciones permite quitar fácilmente el cable del sensor. Esta nueva función protege el sensor de daños en el cable, ya que puede reemplazar fácilmente un cable defectuoso.

La celda LLB500 también está disponible en el diseño original, que cuenta con una conexión de cable con un cable de teflón de 4 conductores de 26 AWG.



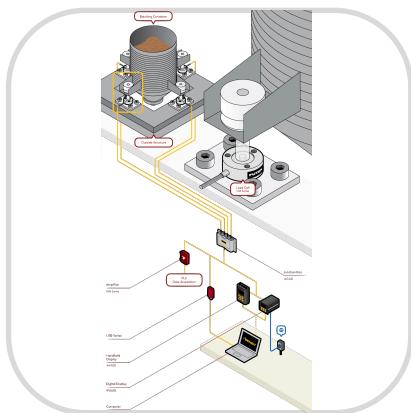
Desde 15000 lb  
hasta 30000 lb



# CELDAS DE CARGA TIPO BOTÓN



## LLB550



La celda de carga de botón de carga LLB550 es un sensor extraordinariamente preciso que supera con creces su tamaño con una capacidad de 50 000 lb. Ahora se ofrece con un conector integrado que lo hace totalmente clasificado IP67 para alta resistencia al agua y sumergibilidad temporal. El micro receptor de 4 posiciones le permite quitar fácilmente el cable del sensor. Esta nueva función protege el sensor de daños en el cable, ya que puede reemplazar fácilmente un cable defectuoso.

El LLB550 también está disponible en el diseño original, que cuenta con una conexión de cable con un cable de teflón de 4 conductores de 26 AWG.

Hasta 50000 lb

